

ÚZEMNÍ PLÁN VLASTIBOŘICE



LEGENDA

HRANICE ÚZEMNÍCH JEDNOTEK

- hranice řešeného území
- zastavné území k 31.10. 2011
- zastavitelné plochy, plochy přestavby

PLOCHY S ROZDÍLNÝM ZPŮSOBEM VYUŽITÍ

- | stabilizované plochy | plachy změn | |
|----------------------|-------------|---|
| BH1 | | bydlení - v bytových domech |
| OV | | občanské vybavení - veřejná infrastruktura |
| OS | | občanské vybavení - tělovýchovná a sportovní zařízení |
| OR | | občanské vybavení - hřištiny |
| PV | | veřejná prostranství |
| SV | | plochy smíšené obytné - venkovské |
| DS | | dopravní infrastruktura - silniční |
| IT | | technická infrastruktura - inženýrské sítě |
| VL | | výroba a skladování - lehký průmysl |
| ZP | | zeleň - přírodního charakteru |
| W | | plochy vodní a vodohospodářské |
| NZ | | plochy zemědělské |
| NL | | plochy lesní |
| NP | | plochy přírodní |
| NSzp | | plochy smíšené nezastavěného území - zemědělské, přírodní |

KORIDORY

- | stav | návrh | |
|------|-------|---|
| KRO1 | | koridor pro realizaci protierozních opatření |
| KPOX | | koridor pro realizaci protipovodňových opatření |

ÚSES

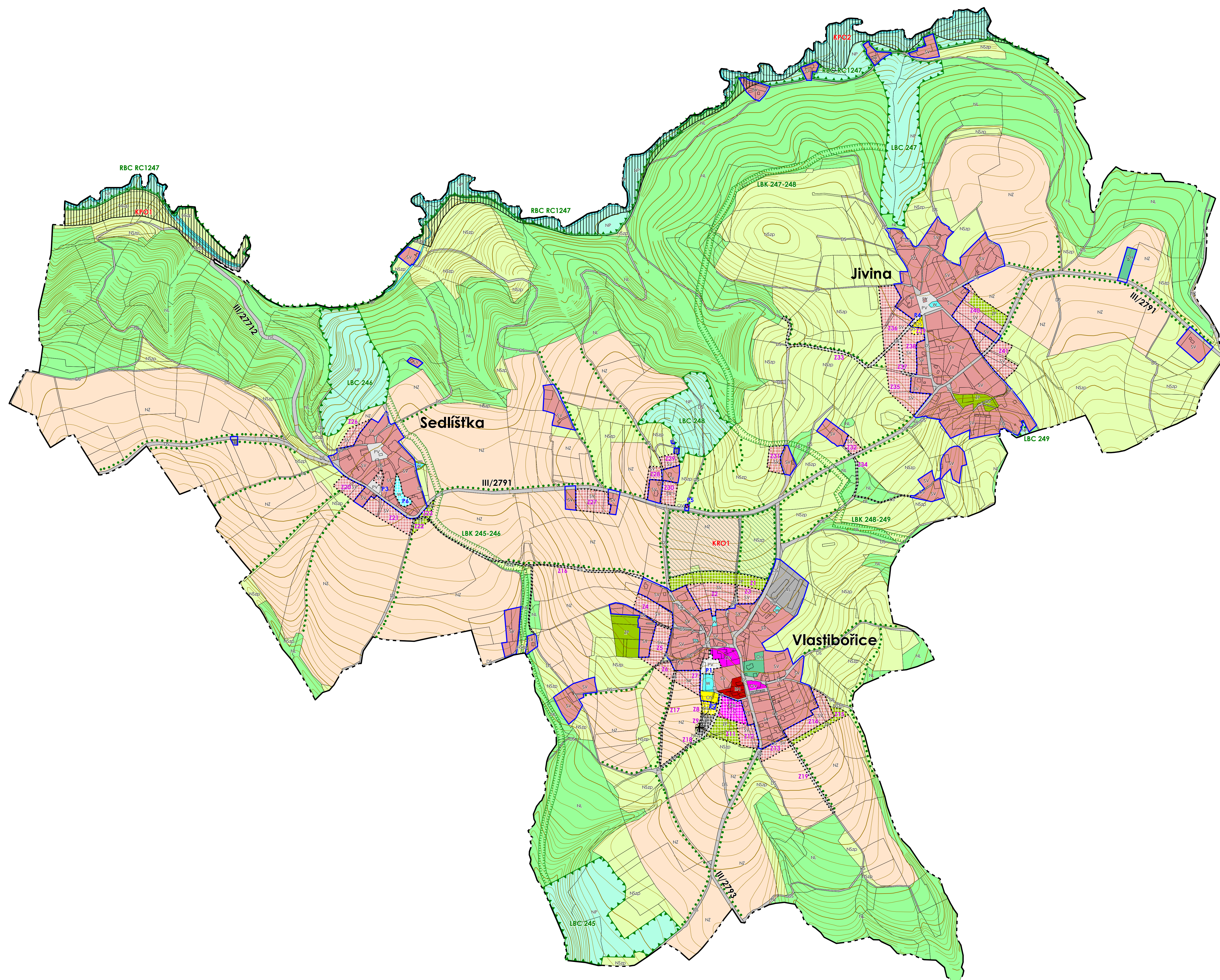
- regionální biocentrum RC1247
- lokální biocentrum
- lokální biokoridor
- interakční prvek

TECHNICKÁ INFRASTRUKTURA

- kanalizační řád včetně ochranného pásma
- čistírna odpadních vod

JEVY INFORMATIVNÍ

- vstevnice



HLAVNÍ VÝKRES

ÚZEMNÍ PLÁN VLASTIBOŘICE		
PORÍZOVATEL ZPRACOVATEL AUTORSKÝ KOLEKTIV	MěÚ Turnov ŽALUDA, projektová kancelář Ing. Eduard Žaluda, Ing. arch. Michal Čapek, Ing. arch. Alena Švandlíková, Ing. Renata Kašpárková, Ing. Kristína Kuchařová, Mgr. Vít Holub, Petr Schejbal, Jakub Vík	DATUM V/2012 MĚŘÍTKO 1: 5 000
HLAVNÍ VÝKRES		VÝKRES Č. 2