

# ÚZEMNÍ PLÁN VLASTIBOŘICE



## LEGENDA

### HRANICE ÚZEMNÍCH JEDNOTEK

- hranice řešeného území
- zastavěné území k 30.4.2012

### PLOCHY S MOŽNOSTÍ VYVLASTNĚNÍ I UPLATNĚNÍ PŘEDKUPNÍHO PRÁVA

- WD1-WD5** místní komunikace (Z17, Z18, Z19, Z34, Z33)
- WT1** čistírna odpadních vod, sběrný dvůr (Z9)
- P29\_a, P29\_b** koridor pro realizaci protipovodňových opatření (KPO1, KPO2)

### PLOCHY S MOŽNOSTÍ UPLATNĚNÍ PŘEDKUPNÍHO PRÁVA

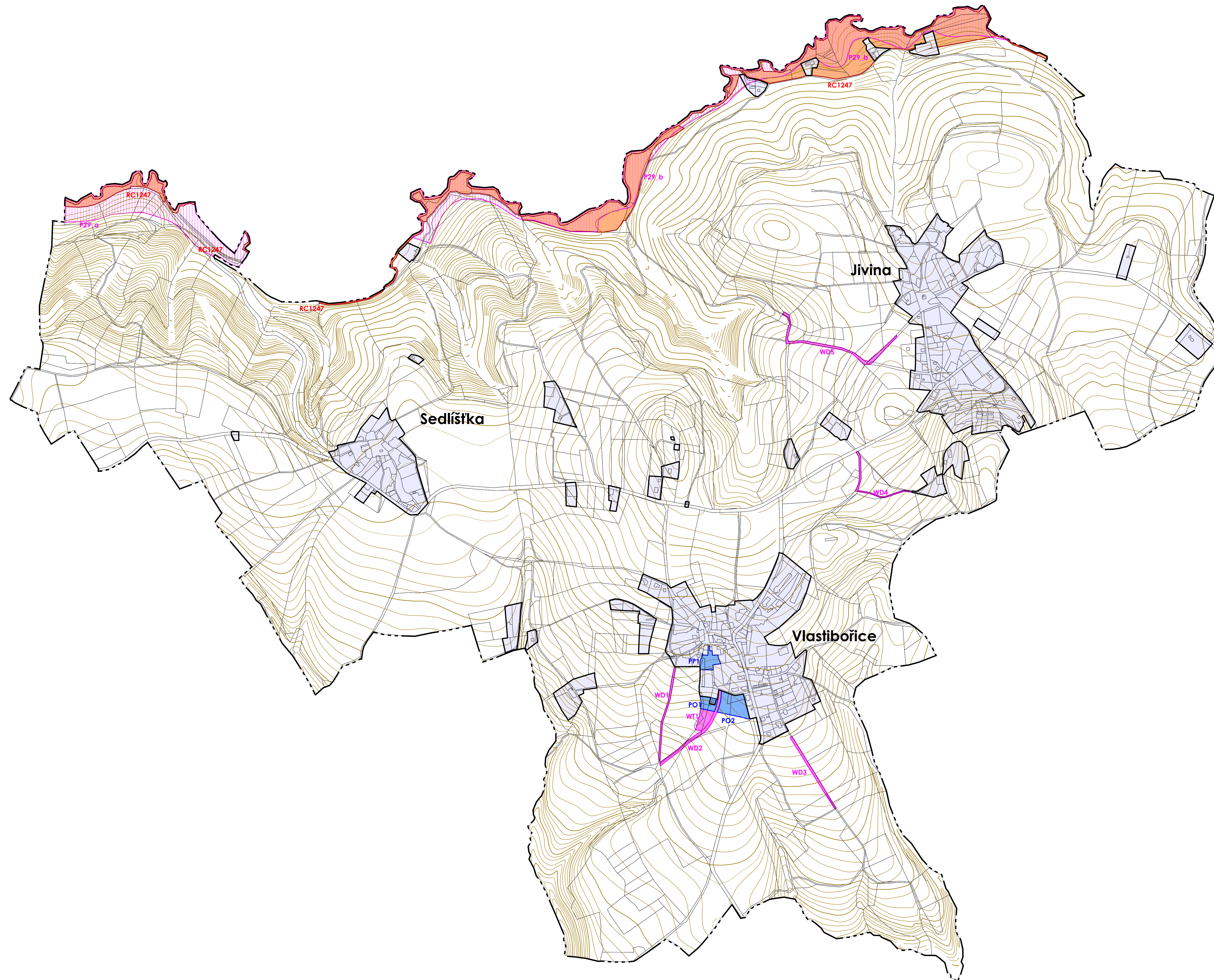
- PP1** veřejné prostranství (P1)
- PO1** občanské vybavení - tělovýchovná a sportovní zařízení (Z8, P2)
- PO2** občanské vybavení - mateřská škola (Z10)

### PLOCHY S MOŽNOSTÍ VYVLASTNĚNÍ

- RC1247** regionální biocentrum

### JEVY INFORMATIVNÍ

- vrstevnice



## VÝKRES VEŘEJNĚ PROSPĚŠNÝCH STAVEB, OPATŘENÍ A ASANACÍ

<b>ÚZEMNÍ PLÁN VLASTIBOŘICE</b>		
PŮRIZOVATEL ZPRACOVATEL AUTORSKÝ KOLEKTIV	MĚÚ Turnov ŽALUDA, projektová kancelář Ing. Eduard Žaluda, Ing. arch. Michal Čapek, Ing. arch. Alena Švandelíková, Ing. Renata Kašpárková, Ing. Kristína Kuchařová, Mgr. Vít Holub, Petr Schejbal, Jakub Vík	DATUM V/2012
VÝKRES VEŘEJNĚ PROSPĚŠNÝCH STAVEB, OPATŘENÍ A ASANACÍ	VÝKRES Č. 3	MĚŘÍTKO 1: 5 000