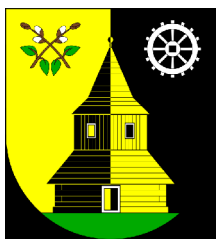


ODŮVODNĚNÍ ÚZEMNÍHO PLÁNU VLASTIBOŘICE



LEGENDA

HRANICE ÚZEMNÍCH JEDNOTEK

- hranice řešeného území
- zastavěné území k 31.10. 2011
- zastavitelné plochy, plochy přestavby

PLOCHY S ROZDÍLNÝM ZPŮSOBEM VYUŽITÍ

- | stabilizované plochy | plochy změn | |
|----------------------|---|--|
| BH | bydlení - v bytových domech | |
| OV | občanské vybavení - veřejná infrastruktura | |
| OS | občanské vybavení - tělovýchovná a sportovní zařízení | |
| OH | občanské vybavení - hřištiny | |
| PV | veřejná prostranství | |
| SV | plochy smíšené obytné - venkovské | |
| DS | dopravní infrastruktura - silniční | |
| IT | technická infrastruktura - inženýrské sítě | |
| VL | výroba a skladování - lehký průmysl | |
| ZP | zeleň - přírodního charakteru | |
| W | plochy vodní a vodohospodářské | |
| NZ | plochy zemědělské | |
| NL | plochy lesní | |
| NP | plochy přírodní | |
| NSzp | plochy smíšené nezastavěného území - zemědělské, přírodní | |

KORIDORY

- | stav | návrh | |
|------|---|--|
| KRO1 | koridor pro realizaci protierozních opatření | |
| KPOX | koridor pro realizaci protipovodňových opatření | |

PŘÍRODNÍ LIMITY

- regionální biocentrum RC1247
- lokální biocentrum
- lokální biokoridor
- interakční prvek
- plochy PUPFL
- lesy ochranné
- pásmo 50 m od hranice PUPFL
- migračně významné území
- významný krajinný prvek registrovaný
- památný strom
- záplavové území Q100

TECHNICKÉ LIMITY

- nadzemní vedení VN 35 kV
- nadzemní vedení ZVN 400 kV / VVN 220 kV
- trafostanice
- ochranné pásmo elektrorozvodů
- vodovodní řád včetně ochranného pásma
- vodní zdroj
- vodojem včetně ochranného pásma
- kanalizační řád včetně ochranného pásma
- čistírna odpadních vod
- radioreleová trasa včetně ochranného pásma
- ochranné pásmo silnice
- ochranné pásmo letiště
- investice do půdy

PAMÁTKOVÉ LIMITY

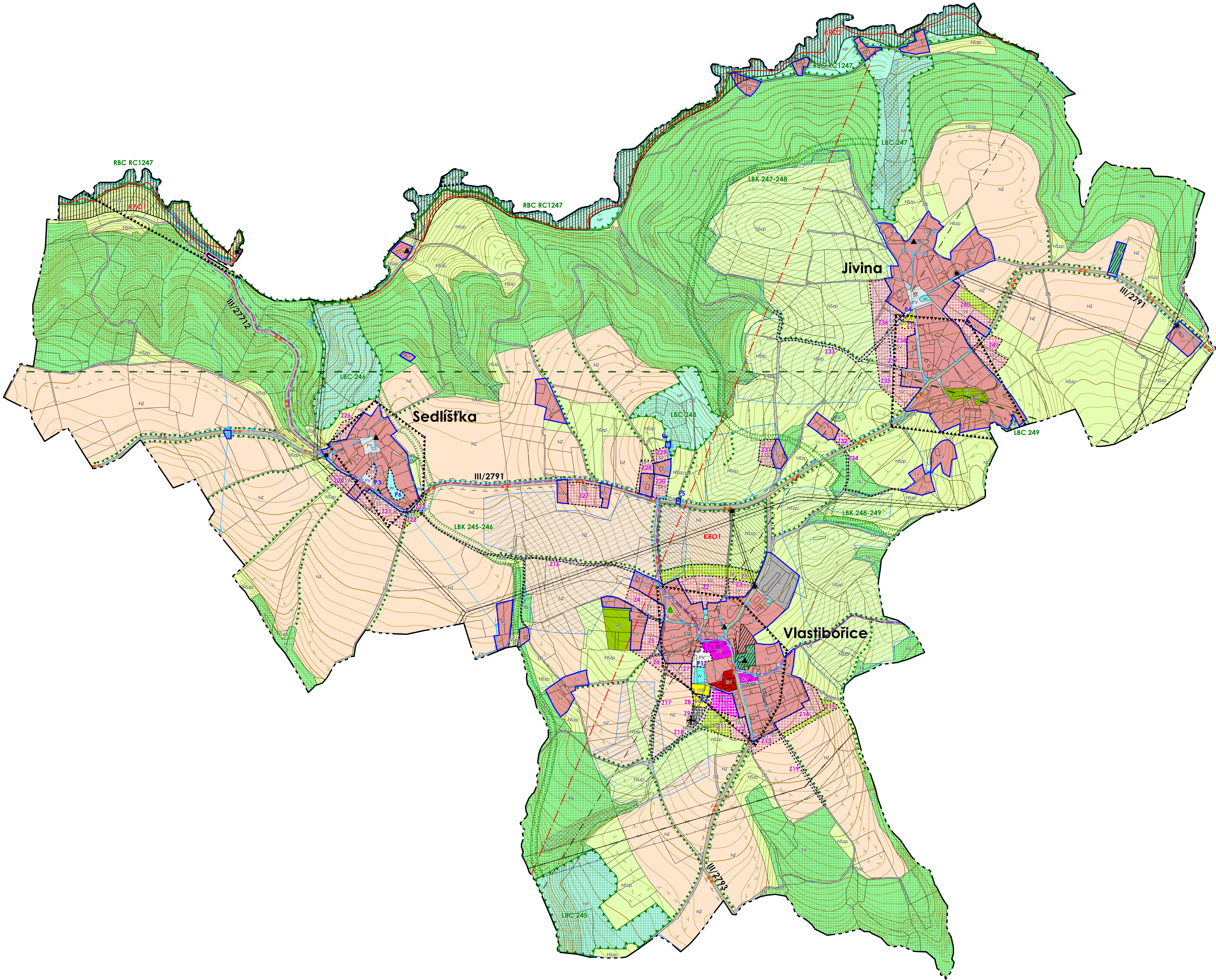
- nemovitá kulturní památka
- území s archeologickými nálezky

DOPRAVNÍ INFRASTRUKTURA

- silnice III. třídy
- cyklotrasy
- turistické trasy

JEVY INFORMATIVNÍ

- vrstevnice



KOORDINAČNÍ VÝKRES

ODŮVODNĚNÍ ÚZEMNÍHO PLÁNU VLASTIBOŘICE		
PORIZOVATEL	MěÚ Turnov	DATUM
ZPRACOVATEL	ŽALUDA, projektová kancelář	V/2012
AUTORSKÝ KOLEKTIV	Ing. Eduard Žaluda, Ing. arch. Michal Čapek, Ing. arch. Alena Švandelková, Ing. Renata Kašpárková, Ing. Kristína Kuchařová, Mgr. Vít Holub, Petr Schejbal, Jakub Vík	
KOORDINAČNÍ VÝKRES	VÝKRES Č. 1	MĚŘÍTKO 1:5 000